

Shotcrete device

multi-function piston T13B1

Piston pumps T13 with superior design and construction is extremely strong in the world, is one of the top piston pumps which has many features for consumers in various projects including plasters spraying, transfer and injection mortar, grout and almost all consumer materials are created. Other advantages of this pump can be noted in the implementation of concrete with this device, the main components with minor modifications Jan pump makes it possible for the consumer easily arise, according to the pump piston system being guided in concrete pumps available in the market can foam with a high concentration of the transfer.

T13B1 Features

Shotcrete mortar to 6-0 mm grain size
Shot polymeric materials
Low loss materials up to 5%
Cement sprayed on walls 3D panels and brick walls, pottery, clay and ...
Injection grout, mortar, grout
Mortar transfer to a height of 30 meters and a height of 100 meters for low concentrations
No need to displace materials and device classes
Wind supply embedded on the device for spraying by air compressor
The working speed of up to 500 meters on the walls 3D panels
The capabilities and advantages of having mixer T13B1 original version for devices with diesel propulsion for projects that are faced with the problem of electricity that requires no external mixer needed mortar is able to build.

Pump characteristics T13B1

Ability to change the main driving force of the electric devices to diesel
Pumping status changes due to gearbox design
Lace tank to tank to prevent the entry of coarse aggregate
Different nozzle head for spraying on different levels
According to excel in road transport solutions easy and wheels designed chassis



دستگاه شاتکریت پیستونی چند کاره T13B1

پمپ پیستونی T13 با طراحی فوق العاده و ساختاری بسیار قوی یکی از برترین پمپ های پیستونی موجود در دنیا بوده که قابلیت های زیادی را برای مصرف کننده در پروژه های مختلف از جمله پاشش پلاستر، انتقال و تزریق ملات، دوغاب و تقریباً تمامی مصالح مصرفی ایجاد می کند.

از جمله قابلیت های دیگر این پمپ که می توان به آن اشاره کرد جایگزینی مناسب برای شاتکریت خشک بوده و در پروژه ها مورد استفاده قرار می گیرد. شاتکریت بر روی سطوح مختلف از جمله گود برداری، نیلینگ، تثبیت خاک و ... می باشد که با توجه به عدم نیاز به کمپرسور هوای مجزا جهت پمپاژ مصالح برای کارفرمایان و پیمان کاران بسیار مقرون بصرفه می باشد. از دیگر برتری های این پمپ می توان به اجرای فوم بتن با این دستگاه اشاره کرد که با تغییراتی جزئی در قسمت اصلی پمپ بر راحتی این امکان برای مصرف کننده بوجود می آید که با توجه به سیستم پیستونی بودن این پمپ در مقایسه با پمپ های ماردونی فوم بتن موجود در بازار توانایی انتقال فوم با غلظت بالا را دارد.

قابلیت های T13B1

- شاتکریت ملات تا دانه بندی ۶-۰ میلی متر
- شات مواد پلیمری
- پرت کم مصالح حداکثر ۵٪
- سیمان پاشی روی دیوار های 3D پانل و دیوار های آجری
- سفال، لیکا و ... تزریق گروت، ملات، دوغاب
- انتقال ملات تا ارتفاع ۳۰ متر و برای غلظت های پایین تر تا ۱۰۰ متر
- عدم نیاز به جابجایی مصالح و دستگاه به طبقات
- تامین باد جهت پاشش توسط کمپرسور هوای تعبیه شده بر روی دستگاه
- سرعت کار بالا تا روزانه ۵۰۰ متر بر روی دیوار 3D پانل
از قابلیت ها و برتری های مدل T13B1 دارا بودن میکسر اولیه برای دستگاه های با نیرو محرکه دیزل جهت پروژه هایی که با مشکل برق مواجه هستند می باشد که بدون نیاز به میکسر بیرونی قادر به ساخت ملات مورد نیاز است.

خصوصیات پمپ T13B1

- قابلیت تغییر نیروی محرکه اصلی دستگاه از الکترو موتور به دیزل
- تغییر وضعیت پمپاژ باتوجه به طراحی گیربکس
- توری مخزن دستگاه جهت جلوگیری از ورود مصالح درشت دانه به مخزن
- سرنازل های مختلف جهت پاشش بر روی سطوح مختلف
- حمل و نقل آسان در جاده باتوجه به اکسل و چرخ های طراحی شده شاسی



Shotcrete device

multi-function piston T13B3

T13B3 model has a separate mixer motor and gearbox are lower reservoir that makes for easy access to components and also easier monitoring and cleaning the tank in a short time than other models.



دستگاه شاتکریت پیستونی چند کاره T13B3

مدل T13B3 دارای الکتروموتور و گیربکس مجزای همزن مخزن پالین می باشد که این قابلیت باعث سهولت دسترسی به اجزای دستگاه و همچنین نظافت و شستشوی آسانتر مخزن در مدت زمان کوتاه تری نسبت به مدل های دیگر می باشد.



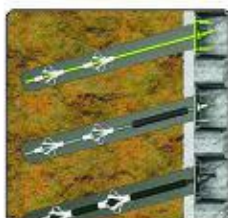
Specifications of the T13B1-T13B2-T13B3

مشخصات فنی دستگاه T13B1-T13B2-T13B3

The driving force	Electric motor 11 kw	HP diesel 18	نیرو محرکه
Pump pressure	40 bar	40 bar	فشار پمپ
The size of the aggregation	0-8 mm	0-8 mm	سایز دانه بندی
The output volume capacity	20-80 L / min	20-80 L/min	ظرفیت حجم خروجی
Adjustable height of pumping	100 m	100 m	ارتفاع قابل پمپاژ
Horizontal pump	More than 300 m	More than 300 m	پمپاژ افقی
Air compressors	Two-cylinder 200 liter	Two-cylinder 200 liter	کمپرسور هوا
Capacity building	250 Liter	250 Liter	ظرفیت مخزن مصالح
Weight	780 kg	820 kg	وزن
Dimensions (height / width / length)	1650 * 1450 * 1200 mm	1650*1450*1200 mm	ابعاد (ارتفاع / عرض / طول)

Grouting set of cement slurry

The complete set includes the primary mixer of 400 liter, 700 liter secondary mixers and piston injection pump grouting cement p180 for operations to dam construction projects, tunnel and nailing according to the piston injection pump system is capable to 100bar pressure. The main pump device with both fixed and variable rate according to the needs of the projects presented.



ست تزریق دوغاب سیمان

مجموعه ای کامل شامل میکسر اولیه ۴۰۰ لیتری ، میکسر

ثانویه ۷۰۰ لیتری و پمپ تزریق پیستونی T180 جهت عملیات

تزریق دوغاب سیمان برای پروژه های سد سازی، تونل سازی

و نیلینگ که با توجه به پیستونی بودن سیستم پمپ قابلیت

تزریق تا 100bar فشار را دارا می باشد.

در ضمن پمپ اصلی دستگاه با دو نوع دبی ثابت و متغیر با توجه

به نیاز پروژه ها عرضه می گردد.

Specifications of the primary mixer

مشخصات فنی میکسر اولیه

Electero motor	7/5 kw	الکترو موتور
Engine output speed	1450 rpm	دور موتور
capacity	400 liter	ظرفیت

Specifications of the Secondary mixer

مشخصات فنی میکسر ثانویه

Electero motor	1/5 kw	الکترو موتور
Engine output speed	63 rpm	دور خروجی گیربکس
capacity	700 liter	ظرفیت

Specifications of the Piston pump T180

مشخصات فنی پمپ پیستونی T180

Electero motor	18/5kw	الکترو موتور
Engine output speed	1450 rpm	دور موتور
output volume capacity	0-60liter	ظرفیت حجم خروجی

Shotcrete device

multi-function piston T13 / M

Pumps T13 / M with unique design and attention to simple mechanism than other pumps on the market high performance for consumers has created the ability to pump material to gradation 6 mm, grouting, conveying mortar and slurry. T13 models are the characteristics of these pumps. The difference is that the device is smaller in size and weight and is easier mobility and is very suitable for small projects.

One of the unique capabilities of pumps T13/M, the operation with single-phase motor that creates a vast application for consumers.

One of the special advantages pumps T13 / M compared to similar pumps, tank being separated from the main body of the pump is easy to transport and mobility.

Features T13 / M

Shotcrete mortar to 6-0 mm grain size.

Shot polymeric materials.

Low loss materials up to 5%.

Cement sprayed on walls 3D panels and brick walls, pottery clay and etc.

Injection grout, mortar, grout .

Mortar transfer to a height of 30 meters and a height of 100 meters for low concentrations.

No need to displace materials and device classes.

Wind supply embedded on the device for spraying by air compressor

The working speed of up to 500 meters on the walls 3D panels.

Pump specification T13 / M

Pumping status changes due to gearbox design.

Lace tank to tank to prevent the entry of coarse aggregate.

Different nozzle head for spraying on different levels.

According to excel in road transport solutions easy and wheels designed chassis.



دستگاه شاتکریت پیستونی چندکاره T13/M

پمپ T13/M با طراحی منحصر به فرد و با توجه به مکانیزم ساده تر نسبت به سایر پمپ های موجود در بازار کارایی بالایی را برای مصرف کننده بوجود آورده که قابلیت پمپاژ مصالح تا دانه بندی ۶ میلیمتر ، تزریق دوغاب ، انتقال ملات و دوغاب و ... را دارا می باشد. خصوصیات این پمپ طبق مدل T13 بوده با این تفاوت که دستگاه از نظر وزن و ابعاد کوچکتر بوده و قابلیت جابجایی آسانتر را دارد و بسیار مناسب برای پروژه های کوچک می باشد .

یکی از قابلیت های منحصر به فرد پمپ T13/M، توان کارکرد با الکترو موتور تکفاز می باشد که کاربرد بسیار وسیعی را برای مصرف کننده بوجود می آورد .

یکی از برتری های ویژه پمپ T13/M در مقایسه با پمپ های مشابه جدا بودن مخزن از بدنه اصلی پمپ جهت حمل و جابجایی آسان می باشد .

قابلیت های T13/M

- شاتکریت ملات تا دانه بندی ۶-۰ میلی متر

- شات مواد پلیمری

- پرت کم مصالح حداکثر ۵٪

- سیمان پاشی روی دیوارهای 3D پانل و دیوارهای آجری ، سفال، لیکا و ...

- تزریق گروت ، ملات ، دوغاب

- انتقال ملات تا ارتفاع ۳۰ متر و برای غلظت های پایین تر تا ۶ متر

- عدم نیاز به جابجایی مصالح و دستگاه به طبقات

- تامین باد جهت پاشش توسط کمپرسور هوای تعبیه شده بر روی دستگاه

- سرعت کار بالا تا روزانه ۵۰۰ متر بر روی دیوارهای 3D پانل

خصوصیات پمپ T13/M

- تغییر وضعیت پمپاژ با توجه به طراحی گیربکس

- توری مخزن دستگاه جهت جلوگیری از ورود مصالح درشت دانه به مخزن

- سر نازل های مختلف جهت پاشش بر روی سطوح مختلف

- حمل و نقل آسان در جاده با توجه به اکسل و چرخ های طراحی شده شاسی



Specifications of the T13/M

مشخصات فنی دستگاه T13/M

The driving force	4/2 kw / (۲۲۰V)	نیرو محرکه
Pump pressure	40 bar	فشار پمپ
The size of the aggregation	6 mm	سایز دانه بندی
The output volume capacity	20-80 L/min	ظرفیت حجم خروجی
Adjustable height of pumping	300 m	ارتفاع قابل پمپاژ
Horizontal pump	100m	پمپاژ افقی بیشتر از
Air compressors	Two-cylinder 200 liter	کمپرسور هوا
Capacity building	250 liter	ظرفیت مخزن مصالح
Weight	450kg	وزن
Dimensions (height / width / length)	1650*1100*800mm	ابعاد (ارتفاع/عرض/طول)

Shotcrete device

multi-function piston T13B2

The difference between the pump compared to pumps remove T13B1 primary mixer Which allows easier handling and washing and cleaning fast for consumption Is created. In addition, due to the use of an external mixer speed Production will be increased to 2 times.

دستگاه شاتکریت پیستونی چند کاره T13B2

تفاوت این پمپ در مقایسه با پمپ T13B1 حذف میکسر اولیه بوده که امکان جابجایی آسانتر و شستوشو و نظافت سریع را برای مصرف کننده ایجاد می کند . در ضمن با توجه به استفاده از میکسر بیرونی سرعت ساخت تا ۲ برابر افزایش می یابد.



Shotcrete pump piston model T12

T12 pumps with unique design and according to the simpler mechanism than other pumps on the market for consumers has created a high performance materials capable of pumping up to 6 mm grain size, grouting mortar and grout and is capable of transmission.

T12 Features

Shotcrete mortar to 6-0 mm grain size
Shot polymeric materials
Low loss materials up to 5%
Cement sprayed on walls 3D panels and brick walls pottery, clay and ...
Injection grout, mortar, grout
Mortar transfer to a height of 30 meters and a height of 100 meters for low concentrations
No need to displace materials and device classes
Wind supply embedded on the device for spraying by air compressor
The working speed of up to 500 meters on the walls 3D panels



پمپ شاتکریت پیستونی مدل T12

پمپ T12 با طراحی منحصر به فرد و با توجه به مکانیزم ساده تر نسبت به سایر پمپ های موجود در بازار کارایی بالایی را برای مصرف کننده بوجود آورده که قابلیت پمپاژ مصالح تا دانه بندی ۶ میلیمتر تزریق دوغاب، انتقال ملات و دوغاب و... را دارا می باشد. خصوصیات این پمپ طبق مدل T13 بوده با این تفاوت که دستگاه از نظر وزن و ابعاد کوچکتر بوده و قابلیت جابه جایی آسانتر را دارد و بسیار مناسب برای پروژه های کوچک می باشد.

قابلیت های T12

شاتکریت ملات تا دانه بندی ۶-۰ میلیمتر
شات مواد پلیمری
پرت کم مصالح حداکثر ۵٪
سیمان پاشی روی دیوار های 3D پاتل و دیوار های آجری، سفال، لیکا و ...
تزریق گروت، ملات، دوغاب
انتقال ملات تا ارتفاع ۳۰ متر و برای غلظت های پایین قد تا ۱۰۰ متر
عدم نیاز به جابجایی مصالح و دستگاه به طبقات
تامین باد جهت پاشش توسط کمپرسور هوای تعبیه شده بر روی دستگاه
سرعت کار بالا تا روزانه ۵۰۰ متر بر روی دیوار های 3D پاتل

T14 pump

Unlike T14 T13 pumps to pump outlet structure designed which has four valves that this allows the pump which each have a separate cylinder pumping device as a result of an increase in output volume to 2 times the pump is T13.
The pump for high-thick shotcrete, concrete floors and has been designed.



پمپ T14

ساختار خروجی پمپ T14 بر خلاف پمپ T13 به گونه ای طراحی شده که دارای ۴ سوپاپ بوده که به پمپ این امکان را می دهد که هر سیلندر دستگاه پمپاژ مجزایی را داشته باشد که در نتیجه باعث افزایش حجم خروجی دستگاه تا ۲ برابر نسبت به پمپ T13 می باشد. این پمپ برای شاتکریت با ضخامت بالا، کف سازی و فوم بتن طراحی گردیده است.

Specifications of the T12

مشخصات فنی دستگاه T12

The driving force	5/5kw Electric	لبرو محرکه
Pump pressure	40 bar	فشار پمپ
The size of the aggregation	8 mm	سایز دانه بندی
The output volume capacity	20-80 L/min	ظرفیت حجم خروجی
Adjustable height of pumping	100 m	ارتفاع قابل پمپاژ
Horizontal pump	More than 200 m	پمپاژ افقی
Air compressors	Two-cylinder 300 liter	کمپرسور هوا
Capacity building	200 liter	ظرفیت مخزن مصالح
Weight	450kg	وزن
Dimensions (height / width / length)	1650*1100*800 mm	ابعاد (ارتفاع/عرض/طول)

Shotcrete device model T260

The device is based on the flow and rotor mechanism with the help of compressed air is streaming with a broad ability to run both fast and slow speed creates. Among the features of this device with a variety of chemical additives sprayed concrete, metal and polymer fibers also according to the structure and design of materials with high humidity correct spraying device is capable scripting which these problems have been resolved with the operator.

including the use of device such as metro projects, Nailing firmly bearish soil digging, and also pointed out the juicy parts.

T260 Features

- Change the volume of output using two fast and slow speed.
- Pumping materials with grain size 12 mm.
- Dubai transport of materials from 3 to 9 cubic meters per hour.
- Input hopper capacity of 70 liters Building.
- Easy maintenance and replacement of consumable parts in the shortest time possible.



دستگاه شاتکریت مدل T260

مکانیزم عملکرد این دستگاه بر اساس گردش رتور و با کمک جریان هوای فشرده می باشد که با دو سرعت کند و تند توانایی گسترده ای را برای اجرا بوجود می آورد . از جمله قابلیت های این دستگاه بتن پاشی با انواع افزودنیهای شیمیایی ، فایبر های فلزی و پلیمری بوده همچنین با توجه به ساختار و طراحی صحیح دستگاه قابلیت اجرای پاشش مصالح با رطوبت بالا را دارا می باشد که با این تغییرات مشکلات اپراتوری مرتفع گردیده است.

از جمله موارد کاربرد دستگاه می توان به پروژه های مترو Nailing (نیلینگ) تحکم خاک های ریزشی، گودبرداری ها و همچنین نقاط آبدار اشاره کرد.

قابلیت های T260

- تغییر حجم خروجی با استفاده از دو سرعت کند و تند
- پمپاژ مصالح با دانه بندی ۱۲ میلیمتر
- دبی حمل بالای مصالح از ۹ تا ۳۹ متر مکعب در ساعت
- ظرفیت ۷۰ لیتری قیف ورودی مصالح
- سرویس آسان و تعویض قطعات مصرفی در حداقل زمان ممکن.



Specifications of the T260

The driving force	Electric/الکتریکی	نیرو محرکه
Types of materials	dry / خشک	نوع مصالح
Engine power	kw 11 - 7/5	قدرت موتور
Engine speed	900 - 1400 rpm	دور موتور
Output volume	6 / 5 - 9 m ³ / h	حجم خروجی
Rtour size	16 Liter	حجم رتور
Aggregation	0-8 Max 15 mm	دانه بندی
The weight of the device	1080 kg	وزن دستگاه
Dimensions (height/width/length)	1800 * 840 * 1550 mm	ابعاد (ارتفاع/عرض/طول)

مشخصات فنی دستگاه T260

Shotcrete device model T263

Shotcrete device model T263

Mechanisms and high technology used in this device in two ways: dry and wet shotcrete with steel fibers provided and respond to the needs of major construction projects in the country, replacing the previous models have been shotcrete machine. Other features include automatic drilling device used in devices large and injection or spraying gravel is sought.

T263 Features

Wet and dry shotcrete operations without changing the structure and the need for additional equipment. Change the volume of output using two low and high speed. Input hopper with a capacity of 50 liters and no need for agitation because of the structure that is efficient loading and unloading. Special shape of the rotor hole to drain better loading materials. Easy to create pages with three arms between the compression screw. Self-lubrication system rubber plate to extend the life and reduce maintenance costs. Ability to carry materials to the 4 to 15 cubic meters per hour.



دستگاه شاتکریت مدل T263

مکانیزم و تکنولوژی بالای بکار رفته در این دستگاه امکان شاتکریت به دو روش خشک و تر با الیاف فلزی را فراهم نموده و جوابگوی نیاز پروژه های بزرگ عمرانی در کشور شده و جایگزین مدل های قبلی دستگاه های شاتکریت گردیده است. از دیگر ویژگی های دستگاه استفاده در دستگاه های بزرگ حفاری اتوماتیک و تزریق یا پاشیدن پی گراول می باشد.

قابلیت های T263

- اجرای عملیات شاتکریت تر و خشک بدون تغییر ساختار و نیاز به ادوات اضافی.
- تغییر حجم خروجی با استفاده از دو سرعت تند و کند.
- کیف ورودی با ظرفیت ۵۰ لیتر و عدم نیاز به همزن بدلیل ساختار که باعث رانندگی بالای تخلیه و بارگیری می شود.
- شکل خاص سوراخ های رتور با هدف بارگیری تخلیه بهتر مصالح.
- سهولت در ایجاد فشردگی بین صفحات با سه بازوی پیچی.
- سیستم روغن کاری خود کار صفحه های لاستیکی برای افزایش عمر بیشتر و کاهش هزینه های نگهداری.
- توانایی حمل مصالح به میزان ۴ الی ۱۵ متر مکعب در ساعت.



Specifications of the T263

مشخصات فنی دستگاه T263

Propulsion	Electric/الکتریکی	نیرو محرکه
Type of material	Wet and dry/تر و خشک	نوع مصالح
Size Output M3 / h cubic meters per hour	4-6,6-12,10-18	حجم خروجی
Grain size	0-12 Max 20 mm	سایز دانه بندی
Engine Size	10-16-25	حجم رتور
During the transportation of materials	Vertical 100 m	طول حمل مصالح عمودی
Propulsion	Horizontally 300 m	طول حمل مصالح افقی
Type of material	1350 kg	وزن دستگاه
Dimension	1360*950*2020 mm	ابعاد (ارتفاع/عرض/طول)

Plaster sprayers machine T4

T4 screw pump sprayer for spraying plaster or mortar and plaster is suitable for a variety of ready-made mortar that extra speed will no longer need to spend much time and preparation plaster and transmits it to master is not working.

T4 capabilities

Uniform mixing materials and water in the pump output due to water control tools .
Stirrer in the tank to the pump outlet for uniform materials.
The ability to spray on walls, ceilings and ramps.
High output up to 30 liters per minute.
Spraying viscosity paste materials.
Easy operation, fully automated and equipped with safety systems .
Portable device classes due to low volume and functionality of the components disassembled machine.
The pumping grout for floor building .

The main components

The main gearbox motor and the pump
Electric motor and gearbox stirrer in the tank
water pump
Air compressor
Climate control appliances and wind pressure
Rotor stator
Flowmeter to control water flow and determine slump mortar
Stirrer blade materials



دستگاه گچ پاش T4

گچ پاش یا ملات پاش حلزونی T4 پمپی مناسب برای انواع ملات های آماده و پلاستر ها می باشد که با سرعت فوق العاده دیگر نیازی به صرف زمان زیاد و تهیه و آماده سازی گچ و انتقال به استاد کار نمی باشد.
پمپ حلزونی T4 قابلیت پمپاژ مصالح با دانه بندی ۳ میلی متر را دارا می باشد در نتیجه پمپ مناسبی جهت پاشش مصالح از لایه آستر تا لایه فاینال است.

قابلیت های T4

- اختلاط یکنواخت مصالح و آب در قسمت خروجی پمپ
- به دلیل وجود ابزار های کنترلی آب
- همزن داخلی مخزن برای ورود یکنواخت مصالح به قسمت خروجی پمپ
- توانایی پاشش بر روی دیوار، سقف و سطوح شیب دار
- خروجی بالا تا ۳۰ لیتر در دقیقه
- پاشش مواد با غلظت خمیری شکل
- کار کرد آسان، کاملاً خود کار و مجهز به سیستم هایی ایمنی
- قابلیت حمل آسان دستگاه به طبقات به دلیل حجم کم و قابلیت دمونتاژ شدن اجزای اصلی دستگاه
- قابلیت پمپاژ ملات مخصوص کف سازی ساختمان

اجزای اصلی T4

- الکترو موتور و گیربکس اصلی قسمت پمپ
- الکتروموتور و گیربکس همزن داخل مخزن
- پمپ آب
- پمپ باد
- لوازم ها و پرشر های کنترلی آب و باد
- رتور استاتور
- فلومتر برای کنترل جریان آب و تعیین اسلامپ ملات
- پره همزن مصالح



Specifications of the T4

مشخصات فنی دستگاه T4

The driving force	Electric / الکتریکی	نیرو محرکه
Main power pump	5/5 kw 3000 rpm	قدرت اصلی موتور پمپ
Tank agitator motor power	0/75 kw	قدرت موتور همزن مخزن
Output volume	6-80 L / min	حجم خروجی
Air Compressor	Two-cylinder 250 L	کمپرسور هوا دو سیلندر
Water Pump	1 inch 2/5 bar / min	پمپ آب
weight	240 kg	وزن
Dimensions (height / width / length)	1250 * 760 * 1500 mm	ابعاد (ارتفاع / عرض / طول)

Mortar spraying machine screw T6020B1

Is suitable for spraying fluid or semi-fluid pump and transport is very easy to use because of the simple design of the pump for consumers is among other features of the pump rotor and stator change types for different output capacity is different by gradation. Other applications of this device can be used to transfer and inject grout and mortar paste is also noted.

T6020B1 features guided

A first mixer to prepare mortar
Transport and relocation easy due to the axle and wheels designed chassis
Pumping status changes due to gearbox design
Lace tank to tank to prevent the entry of coarse aggregate
Different nozzle head for spraying at different levels
Wind supply embedded on the device for spraying by air compressor
Stator set when the pump pressure is low due to depreciation.
Washing and cleaning easy and fast

The T6020B1 guided

Output 2-inch pump with bypass valve
The fire spraying materials for steel structures suitable for the injection of grout, mortar, grout and shotcrete walls etc 3D panel made of bricks tiles and spraying different materials such as white cement (fine spray) polymer plaster, view coverage building and colored cement and etc



دستگاه ملات پاش مار دونی T6020B1

پمپی مناسب جهت پاشش و انتقال مواد سیال و نیمه سیال می باشد که به دلیل طراحی ساده این پمپ کاربری بسیار آسان را برای مصرف کننده ایجاد می کند.
از جمله قابلیت های این پمپ تغییر انواع رتور استاتور ها برای ظرفیت های خروجی مختلف با دانه بندی های مختلف می باشد .
از کاربرد های دیگر این دستگاه می توان به انتقال و تزریق دوغاب و همچنین ملات های خمیری شکل اشاره کرد .

خصوصیات T6020B1

- دارای میکسر اولیه جهت آماده سازی ملات
- حمل و جابجایی آسان با توجه به اکسل و چرخ های طراحی شده شاسی
- تغییر وضعیت پمپاژ با توجه به طراحی گیربکس
- توری مخزن جهت جلوگیری از ورود مصالح درشت دانه به مخزن
- سرنازل های مختلف برای پاشش در سطوح مختلف
- تامین باد جهت پاشش توسط کمپرسور هوای تعبیه شده بر روی دستگاه
- تنظیم استاتور در مواقعی که فشار پمپ بدلیل استهلاک کم می باشد .
- شستشو و نظافت آسان و سریع

قابلیت های T6020B1

- خروجی ۲ اینچی پمپ و دارای شیر بای پس
- قابلیت پاشش مواد ضد حریق (فایبر پروف) برای سازه های فلزی
- مناسب جهت تزریق دوغاب، ملات، گروت و ...
- شاتکریت دیوارهای 3D Panel سقفال، آجری و ...
- پاشش مواد های مختلف نظیر سیمان سفید (نرمه پاشی) گچ های پلیمری کاهگل، پوشش نمای ساختمان و سیمان رنگی و ...



Specifications of the T6020B1

Engine power of pump:	380 v / 5.5 kw
Engine power mixers:	1.5 kw
Pressure pump:	40 bar
Compressors:	350 liter / min
Compressor Engine power:	380 v / 2.2 kw
The output capacity of the pump:	20-60 liter / min
Size range of:	0-5 mm
Vibrator	Pneumatic / پدی
Weight:	350 kg
Dimensions:	190*180*130

مشخصات فنی T6020B1

توان موتور اصلی پمپ:	380 v / 5.5 kw
توان موتور میکسر:	1.5 kw
فشار پمپ:	40 bar
کمپرسور:	350 liter / min
توان موتور کمپرسور:	380 v / 2.2 kw
ظرفیت خروجی پمپ:	20-60 liter / min
سایز دامنه بندی:	0-5 mm
ویبراتور:	Pneumatic / پدی
وزن:	350 kg
ابعاد: (ارتفاع*عرض*طول)	190*180*130

Mortar spraying machine screw T6020B2

Is suitable for spraying fluid or semi-fluid pump and transport the pump is very easy to use because of the simple design creates for the consumer. Among other features of the pump rotor and stator change types for different output capacity by gradation is different.

Other applications of this device can be used to transfer and inject grout and mortar paste is also noted.

T6020B2 features guided

Transport and relocation easy due to the axle and wheels designed chassis
Pumping status changes due to gearbox design
Lace tank to tank to prevent the entry of coarse aggregate
Different nozzle head for spraying at different levels
Wind supply embedded on the device for spraying by air compressor
Stator set when the pump pressure is low due to depreciation.
Washing and cleaning easy and fast

The T6020B2 guided

Ability to inject Fireproofing Materials for steel structures suitable for the injection of grout, mortar, grout and etc, 3D panel shotcrete walls made of bricks, tiles and etc
Spraying various materials such as white cement (fine spray) polymer plaster covering the facades and colored cement and etc



T6020B2 دستگاه ملات پاش مار دونی

پمپی مناسب جهت پاشش و انتقال مواد سیال و نیمه سیال می باشد که به دلیل طراحی ساده این پمپ کاربری بسیار آسان را برای مصرف کننده ایجاد می کند.
از جمله قابلیت های دیگر این پمپ تغییر انواع رتور استاتور ها برای ظرفیت های خروجی مختلف با دانه بندی های مختلف می باشد .
از کاربرد های دیگر این دستگاه می توان به انتقال و تزریق دوغاب و همچنین ملات های خمیری شکل اشاره کرد .

T6020B2 خصوصیات

- حمل و جابجایی آسان با توجه با اکسل و چرخ های طراحی شده شاسی
- تغییر وضعیت پمپاژ با توجه به طراحی گیربکس
- ثوری مخزن جهت جلوگیری از ورود مصالح درشت دانه به مخزن
- سری نازل های مختلف برای پاشش در سطوح مختلف
- تامین باد جهت پاشش توسط کمپرسور هوای تعبیه شده بر روی دستگاه
- تنظیم استاتور در مواقعی که فشار پمپ بدلیل استهلاک کم می باشد .
- شستشو و نظافت آسان و سریع

T6020B2 قابلیت های

- قابلیت پاشش مواد ضد حریق (فایبرپروف) برای سازه های فلزی
- مناسب جهت تزریق دوغاب ، ملات ، گروت و ...
- شاتکریت دیواره های 3D Panel آجری ، سفال و ...
- پاشش مواد های مختلف نظیر سیمان سفید (نرمه پاشی) گچ های پلیمری ، کاهگل ، پوشش نمای ساختمان و سیمان رنگی و ...

Specifications of T6020B2

مشخصات فنی T6020B2

Engine power of pump:	5/5 kw	توان موتور اصلی پمپ:
Pressure pump:	40 bar	فشار پمپ :
Compressors:	350 liter / min	کمپرسور:
Compressor Engine power:	380 v / 2.2 kw	توان موتور کمپرسور :
The output capacity of the pump:	20-60 liter /min	ظرفیت خروجی پمپ:
Size range of:	0-5 mm	سایز دانه بندی :
Vibrator	Pneumatic/بادی	ویبراتور:
Weight:	250 kg	وزن :
Dimensions:	190*180*130	ابعاد : (ارتفاع*عرض*طول)

Mortar spraying machine screw T6020B3

Is suitable for spraying fluid or semi-fluid pump and transport the pump is very easy to use because of the simple design creates for the consumer.

Among other features of the pump rotor and stator change types for different output capacity by gradation is different. Other applications of this device can be used to transfer and inject grout and mortar paste is also noted.

T6020B3 features guided

Transport and relocation easy due to the axle and wheels designed chassis.

Lace tank to tank to prevent the entry of coarse aggregate.

Different nozzle head for spraying at different levels.

Wind supply embedded on the device for spraying by air compressor.

Stator set when the pump pressure is low due to depreciation.

Washing and cleaning easy and fast.

The T6020B3 guided

The pump due to alternator coupled directly to the main gearbox compared to similar pumps have is a simpler mechanism. Ability to inject Fireproofing Materials for steel structures suitable for the injection of grout, mortar, grout and shotcrete walls etc 3D panel made of bricks, tiles and etc .

Spraying various materials such as white cement (fine spray) polymer plaster, covering the facades and colored cement and etc .



دستگاه ملات پاش مار دونی T6020B3

پمپی مناسب جهت پاشش و انتقال مواد سیال و نیمه سیال

می باشد که به دلیل طراحی ساده این پمپ کاربری بسیار آسان را برای مصرف کننده ایجاد می کند.

از جمله قابلیت های دیگر این پمپ تغییر انواع رتور استاتور ها برای ظرفیت های خروجی مختلف با دانه بندی های مختلف می باشد .

از کاربرد های دیگر این دستگاه می توان به انتقال و تزریق دوغاب و همچنین ملات های خمیری شکل اشاره کرد .

خصوصیات T6020B3

حمل و جابجایی آسان با توجه با اکسل و چرخ های طراحی شده شاسی

توری مخزن جهت جلوگیری از ورود مصالح درشت دانه به مخزن سرنازل های مختلف برای پاشش در سطوح مختلف

تامین باد جهت پاشش توسط کمپرسور هوای تعبیه شده بر روی دستگاه تنظیم استاتور در مواقعی که فشار پمپ بدلیل استهلاک کم می باشد .

شستشو و نظافت آسان و سریع

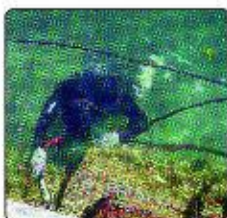
قابلیت های T6020B3

این پمپ بدلیل کویل مستقیم دینام به گیربکس اصلی در مقایسه با پمپ های مشابه از مکانیزم ساده تری برخوردار می باشد.

قابلیت پاشش مواد ضد حریق (فایبرپروف) برای سازه های فلزی مناسب جهت تزریق دوغاب، ملات، گروت و ...

دیواره شاتکریت 3D Panel، سفال، آجر و ...

پاشش مواد های مختلف نظیر سیمان سفید (نرمه پاشی) گچ های پلیمری کاهکی، پوشش نمای ساختمان و سیمان رنگی و ...



Specifications of the T620B3

مشخصات فنی T6020B3

Engine power of pump:	5/5 kw	توان موتور اصلی پمپ:
Pressure pump:	40 bar	فشار پمپ :
The output capacity of the pump:	20-60 liter /min	ظرفیت خروجی پمپ:
Size range of:	0-5 mm	سایز دانه بندی :
Weight:	150 kg	وزن :
Dimensions:	190*180*130	ابعاد : (ارتفاع*عرض*طول)